

¿Qué debe tener en cuenta antes de instalar un sistema de telemetría LevelSender 5?

El equipo necesario:



1. Un LevelSender 5 (pt#115604 4G) para cada lugar de monitorización (incluye una antena, 3 pilas de litio AA de 1,5 V, conjunto de tapa de pozo para tubería de 2" de diámetro exterior y un soporte de suspensión).

Nota: El LevelSender 5 tiene un barómetro interno para la compensación automática de los datos del Levellogger, si se desea.

2. Hasta dos registradores de datos Solinst (Levellogger 5 o Edge Series, LevelVent 5 o LevelVent) con firmware actual.

Nota: Si se utiliza un Barologger para la compensación barométrica, se sugiere uno por cada 30 km (20 millas) de radio y 300 m (1000 pies) de cambio de elevación.

3. Un Divisor (pt#109700) si planea conectar dos dataloggers al mismo LevelSender 5.
4. Un Cable Lector (pt#112867) para conectar cada datalogger.
5. Un Cable de Lectura Directa conectado a cada Levellogger/Barologger (como opción, se puede utilizar en su lugar un Adaptador Roscado L5 (pt#114630) para desplegar un Barologger 5). El Cable Lector se conecta directamente a una Boca de Pozo LevelVent 5. Consulte la Guía del usuario de LevelSender para ver un diagrama de instalación de LevelVent.
6. Un cable de programación de USB a USB-C (pt#115378) para su uso con el software LevelSender para PC - el software se puede descargar gratuitamente en www.solinst.com/downloads/
7. Un adaptador de pozo de 4" (pt#110235), si piensa instalarlo en un pozo de más de 2" de diámetro exterior.

Un plan de servicio celular:

LevelSender 5 utiliza un dispositivo 4G LTE UE Categoría M1 (700/800/850/900/1700/1800/1900 / 2100 MHz), con bajo consumo de energía. El sistema LevelSender utiliza IP dinámicas.

Los informes de datos se envían desde el LevelSender por correo electrónico y, opcionalmente, por SMS; por lo tanto, necesitará un plan de datos mensual con mensajería de texto. No necesita acceso ni funciones de voz.

Velocidad de muestreo	Frecuencia de reporte	# registradores	Informes diarios	Informes mensuales	Tamaño de los datos del informe (KB)	Datos mensuales totales
1 minuto	1 hora	2	24	744	23	4 MB
5 minutos	12 horas	1	2	62	23	0,5 MB
15 minutos	1 día	1	1	30	20	0,2 MB

Uso de otros datos: Informe de diagnóstico: 14 KB, Email de prueba: 4 KB, Tensión de la batería: 4 KB

Nota: La Frecuencia de Muestreo es la frecuencia con la que se recogen los datos de los Registradores de Nivel y la Frecuencia de Informe es la frecuencia con la que se envían los datos desde el LevelSender a la Estación Receptora; 1 minuto es la Frecuencia de Muestreo máxima y 5 minutos es la Frecuencia de Informe máxima.

Aquí tienes algunas estimaciones que te ayudarán a determinar el plan de datos que necesitas:

Datos: Puede utilizar nuestra calculadora en línea para ayudarle a determinar sus necesidades de datos: <https://www.solinst.com/products/dataloggers-and-telemetry/solinst-telemetry-systems/9500-levelsender/levelsender.php>

Mensajes de texto: si va a enviar informes por SMS, también tendrá que asegurarse de que su plan de telefonía móvil incluye suficientes mensajes de texto para cubrir el número de informes que enviará cada mes.

Plan de servicio Solinst: Solinst ofrece el LevelSender 5 (#115924) preprogramado con una tarjeta SIM activada preinstalada. Póngase en contacto con Solinst para obtener más información sobre las opciones de planes de servicio celular de bajo coste y solo datos gestionados y facturados directamente a través de Solinst.

Continúa al dorso...

La intensidad de la señal en el lugar de monitorización:

Para comprobar si la intensidad de la señal de telefonía móvil es adecuada en el lugar de monitorización, utilice su teléfono móvil. de 3 a 4 barras en el teléfono es excelente; no espere problemas de comunicación.

Una intensidad de señal inferior a 3 barras puede requerir mover el LevelSender 5 a un lugar con mejor señal. También puede considerar el uso de una antena alternativa, o la adición de un cable de extensión de antena para capturar una mejor señal.

Nota: El tipo de carcasa prevista para el LevelSender 5 podría afectar a la intensidad de la señal; por ejemplo, una carcasa protectora de acero puede causar interferencias en la señal. El montaje de una antena opcional en el exterior de la carcasa podría resolver este problema.

Con qué frecuencia debe sustituir las pilas del LevelSender 5:

Debe reemplazar las baterías del LevelSender 5 cuando la información de la batería reportada muestre 60% o menos. El porcentaje de batería se envía con cada informe. A continuación se muestran algunas estimaciones típicas de la vida útil de la batería:

Velocidad de muestreo	Frecuencia de reporte	Estimación de la vida útil de las pilas	
		1 Registrador conectado	2 Registradores conectados
1 hora	24 horas	433 días	429 días
1 hora	6 horas	177 días	176 días
15 minutos	1 hora	35 días	35 días

Establecer direcciones de correo electrónico exclusivas y dedicadas:

Necesitará una dirección de correo electrónico única para cada LevelSender 5, y una para su PC Home Station.

Varias estaciones remotas LevelSender 5 pueden informar a una estación base.

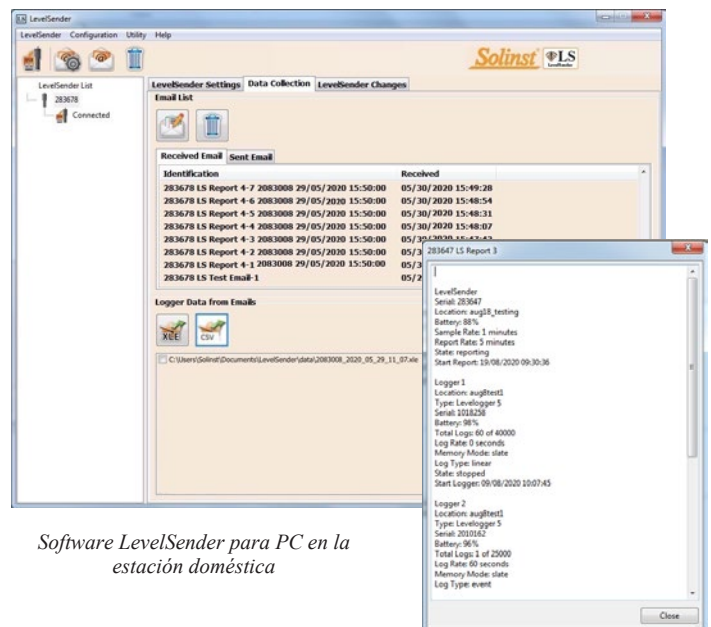
Consejo: Configure una cuenta de gmail única para cada LevelSender 5, utilizando el número de serie del LevelSender 5 en la dirección de correo electrónico; por ejemplo, LevelSender283047@internet.com.

Cómo se reciben y organizan los datos:

Se puede acceder a los datos de estas formas:

- LevelSender PC Software - informes de correo electrónico a la estación base se pueden ver y los datos exportados como archivos .xle o .csv
- los archivos .xle para cada Levellogger se crean automáticamente y se anexan en el PC de la Home Station.
- Base de datos SQLite creada y añadida automáticamente en el PC de la estación base. La base de datos SQLite puede ser consultada por sus propias macros o aplicaciones para comprobar automáticamente si hay actualizaciones y mostrar los datos en su propio sitio web u otra aplicación de su elección
- Correo electrónico: se pueden programar hasta 5 destinatarios, incluido el destinatario del intercomunicador interior.
- Mensaje de texto - Se puede programar 1 destinatario

Nota: También puede configurar la transferencia de archivos a un servidor FTP mediante el menú Configuración del software LevelSender



Software LevelSender para PC en la estación doméstica