



Télémétrie LevelSender 5

Modèle 9500



Le LevelSender 5 est un système simple et peu coûteux, conçu pour envoyer les relevés d'enregistreurs Solinst sur le terrain, sans câble, via communication cellulaire, à plusieurs destinataires par e-mail et SMS. Vous pouvez ainsi recevoir les informations directement sur votre appareil intelligent.

Solinst offre l'option d'un LevelSender préprogrammé avec une configuration APN 4G SIM. La carte SIM Solinst scanne plusieurs réseaux et se connecte au signal le plus fort. Les plans de données à faible coût sont facturés directement par Solinst pour plus de commodité.

Les stations LevelSender 5 distantes sont d'une conception compacte, ce qui permet de les installer discrètement à l'intérieur d'un puits de surveillance de 5 cm (2 po) de diamètre ou d'autres logements. Chaque station LevelSender 5 possède un port unique pour raccorder un enregistreur. Un séparateur, disponible en option, permet de connecter deux enregistreurs, ce qui vous permet d'installer un enregistreur de niveau et un enregistreur de pression dans un même puits.

Outre le niveau de l'eau, la température, la conductivité, la pression barométrique et les données de précipitations, chaque rapport de données envoyé par une station LevelSender 5 distante comprend également une mise à jour du niveau de la pile et de l'état.

Utilisation d'un LevelSender

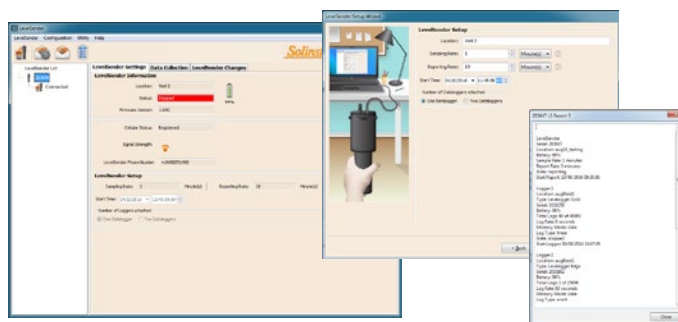
La configuration initiale de chaque station LevelSender s'effectue à l'aide du logiciel LevelSender pour PC et d'une connexion USB. Le LevelSender 5 est programmé avec une fréquence d'échantillonnage pour recueillir les données des enregistreurs qui y sont connectés, et une fréquence de rapport pour envoyer des relevés à la « station mère » et à des destinataires par e-mail ou par SMS.

Si des données plus détaillées sont désirées, il est possible de programmer les enregistreurs pour qu'ils effectuent des enregistrements de façon indépendante dans leur mémoire interne.

Les données sont envoyées sous forme de texte à chaque destinataire d'e-mail ou de SMS. Les données sont automatiquement enregistrées sur l'ordinateur de la station mère dans des fichiers séparés, ainsi que dans une base de données mise à jour dynamiquement. La base de données est accessible à l'aide de vos propres applications pour publier les données sur un site web ou une autre installation personnalisée.

Avantages du LevelSender 5

- Faible coût, conception compacte pour une installation discrète
- Option Plug-and-play avec carte SIM préprogrammée ; le plan cellulaire est géré et facturé par Solinst.
- Simplicité d'installation, d'utilisation et d'entretien
- Large couverture via communication cellulaire
- Réduit le besoin de se déplacer à des endroits dangereux/éloignés
- Réception des données sur votre appareil intelligent ou votre ordinateur de bureau
- Utilise une base de données pour importer à votre propre liste ou site web
- Surveillance à distance du niveau de la pile et de l'état avec chaque rapport
- Parfait pour les projets de surveillance de niveau d'eau à long terme
- Changements de programmation effectués à distance depuis la station mère



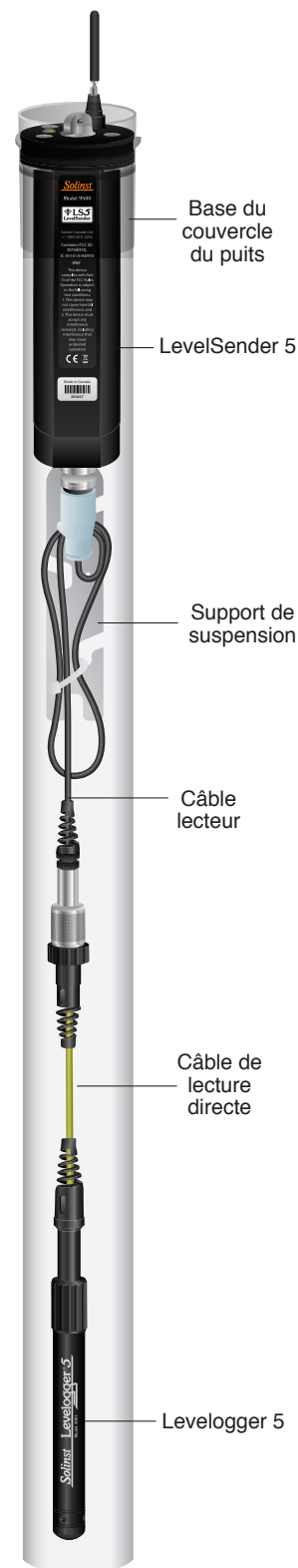
Il est également possible d'afficher les données dans le logiciel LevelSender ou d'exporter les fichiers vers d'autres programmes. Les changements de fréquence de rapport peuvent être effectués directement à l'aide d'un câble USB et du logiciel LevelSender. Il est également possible d'effectuer des changements de programmation à distance en envoyant aux stations LevelSender 5 individuelles un e-mail depuis la station mère, ce qui permettra de mettre à jour le LevelSender5 lors du rapport programmé suivant.

Caractéristiques du LevelSender 5

- Conçu pour s'adapter sur un tubage de puits standard de 5 cm (2 pouces)
- Connexion d'un ou deux enregistreurs sur chaque appareil
- Communication cellulaire sans fil
- relevés distantes envoyées par e-mail ou SMS
- LevelSender 5 et la station mère utilisent toutes les deux un IP dynamique
- Base de données mise à jour avec chaque nouveau rapport de données
- Possibilité d'afficher et d'exporter les données à l'aide du logiciel LevelSender
- Mises à jour à distance depuis la station mère

Caractéristiques techniques du LevelSender 5

Modem :	Dispositif 4G LTE UE de catégorie M1/NB1 (850/900/1800/1900 MHz)
Carte SIM :	Carte SIM standard (15 mm x 25 mm) ; option de carte SIM Solinst ou par le biais du fournisseur de services du choix du client.
Communications :	Récupération des informations par e-mail ou par SMS, IP dynamique
Antenne :	Monopole 2dBi avec connecteur SMA mâle
Types de fichiers de données :	texte, .xle, .sqlite
Intervalles d'échantillonnage :	1 minute à 99 heures
Intervalle de production de rapports :	5 minutes à 99 heures
Programmation :	Directement via la connexion USB-C sur le LevelSender 5 ou à distance via le logiciel LevelSender (email)
Alimentation électrique :	3 piles AA 1,5 V au lithium remplaçables
Estimation de l'autonomie des piles :	Échantillonnage horaire et production de rapport quotidienne : 4 ans avec 1 enregistreur de données, 3,3 ans avec 2 enregistreurs de données
Capacité de mémoire : (entre les rapports)	Jusqu'à 40 000 enregistrements LT ou 28 000 enregistrements LTC
Température de fonctionnement :	-20 à 60 °C
Classe de protection IP :	IP67
Matériau :	PVC, acier inoxydable 316
Taille :	64 x 238 mm (2,5 x 9,375 po) (avec antenne rabattue)
Poids :	478 grammes (16,9 oz)
Enregistreurs compatibles :	Enregistreurs de données de la série Levellogger 5, LevelVent 5, AquaVent 5, ainsi que les versions précédentes du LevelVent et de l'AquaVent, et enregistreurs de données de la série Levellogger Edge
Nombre d'enregistreurs connectés :	1 ou 2 en utilisant un séparateur
Compensation barométrique :	Effectuée par l'utilisateur avec le logiciel Levellogger ou une base de données externe (pas nécessaire pour les enregistreurs de données ventilés)



Installation Levellogger 5 unique